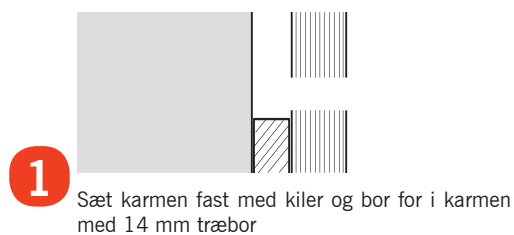
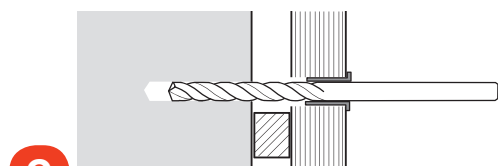


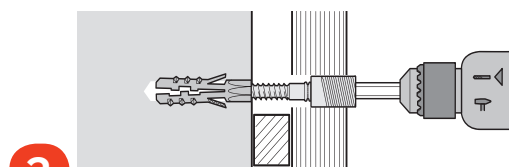
Sådan gør du:



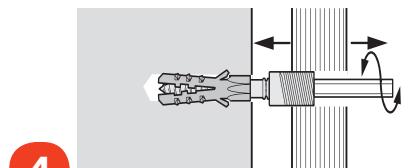
1 Sæt karmen fast med kiler og bor for i karmen med 14 mm træbor



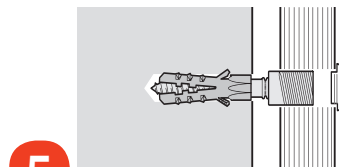
2 Sæt centreringshylsen ind i det forborede hul. Bor gennem centreringshylsen, så hullet i væggen er centreret i forhold til hullet i karmen.



3 Sæt Karmjuster på kombinationsnøglen og en Super 10 mm på skruespidsen. Bank pløkken ind i borehullet og skru Karmjuster på plads



4 Kilerne fjernes, når Karmjuster skruer er monteret. Nu kan karmen justeres endeligt på plads i ønsket retning

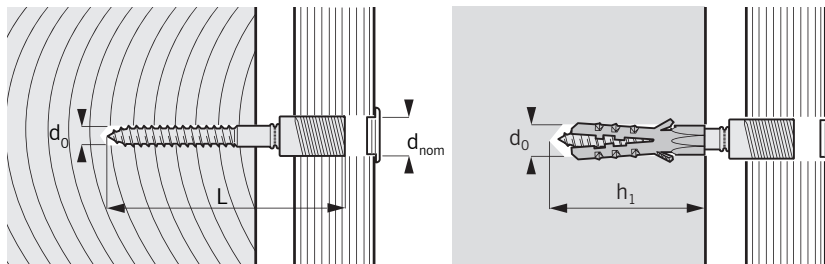


5 Hul i karmen kan skjules med dækprop i passende farve

Fordele:

Justérbar montage.
Mange dørkarme er forborende til Karmjuster skruer.
Ved større arbejder er det en fordel at bruge kombinationsbor i stedet for centreringshylse.

Justerbar skruer til montage af dør- og vindueskarme



Type	Dimensioner		Montage			Bæreevne
	d_{nom}	L	d_0 træ	d_0 beton	h_1	N_{Rd}
Expandet Karmjuster skruer	Udvendig ankerdiameter mm	Ankerlængde mm	Bor-diameter i træ mm	Bor-diameter i beton mm	Bor-dybde (Min.) mm	Direkte træk Regningsmæssig aksial bæreevne kN*
14x50	14	50*	5	10	40	2,00
14x70	14	70	5	10	60	2,00
14x90	14	90	5	10	85	2,00

* Kun til træ.
* Regningsmæssig aksial bæreevne gælder i beton $\geq C20/25(B20)$ med brug af Super 10 mm.
Partialkoefficient for materiale (γ_m) er indeholdt i de angivne regningsmæssige bæreevner.
Partialkoefficient for laster (γ_f) skal påføres i henhold til gældende norm.

Vigtigt: Læs Expandets "Principper for Fastgørelse" for generel information om befæstigelse, samt oplysninger om ansvarsbegrænsning. (Kan downloades på www.expandet.dk)

Tilbehør:

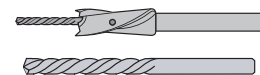
Expandet Super 10 mm til mur og beton.



Karmbor 14 mm.



Centerbor 14/5 mm.
Brug 5 mm centerbor til træ og 10 mm bor til mur og beton.



Kombinationsbor 14/10 mm med borhammer SDS+



Sekskantnøgle til karmbor.



Centreringshylse til 5 og 10 mm.



Kombinationsnøgler til montage og justering af Expandet Karmjuster Skrue



Dækpropper

