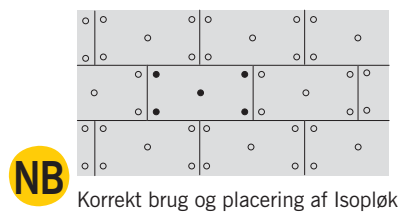
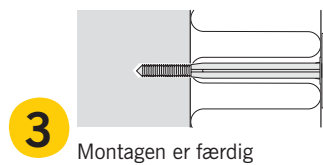
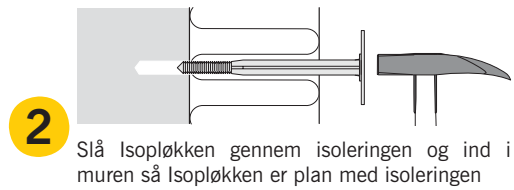
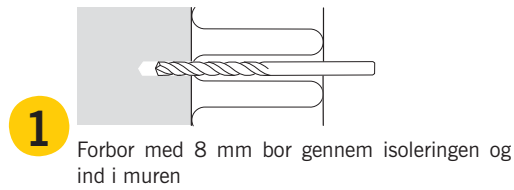
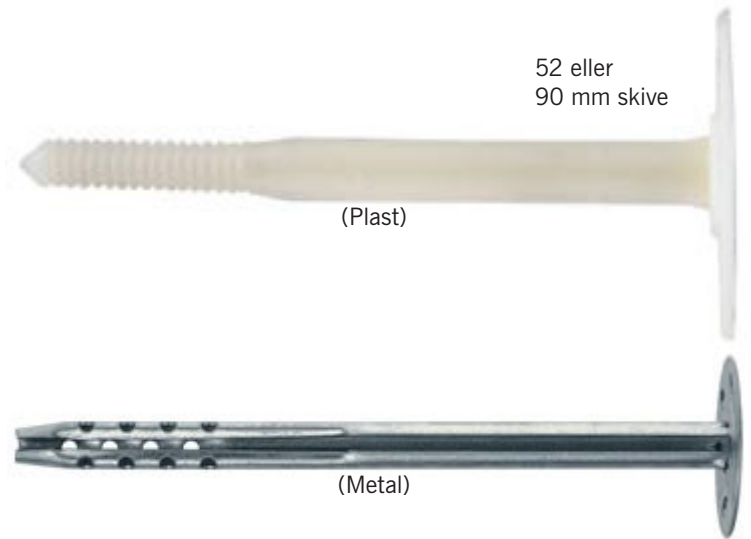


**ISOPLØK I PLAST / METAL**

Sådan gør du:



Til fastgørelse af blød eller hård isolering på beton, massiv teglsten, kalksandsten og gasbeton



**Fordele:**

Ingen kuldebro.  
Længden af Isopløk afstemmes efter isoleringstykkelse (se skema).  
Alle længder kan leveres med skive:

Plast: 50 mm til hårde isoleringsplader  
90 mm til bløde isoleringsplader

Metal: 80 mm til blød isolering

**Materialer:**

Expandet Isopløk i plast er produceret af Polypropylen (PP), temperaturbestandig fra -40°C til +70°C.

Expandet Isopløk i metal er fremstillet i el-galvaniseret stål. Fås også i rustfri stål, A2.

**Godkendelser:**

Expandet Isopløk i metal er brandklassificeret i 120 min.



EXPANDET SCREW ANCHORS A/S  
Svendebuen 2-6  
3230 Græsted  
Danmark

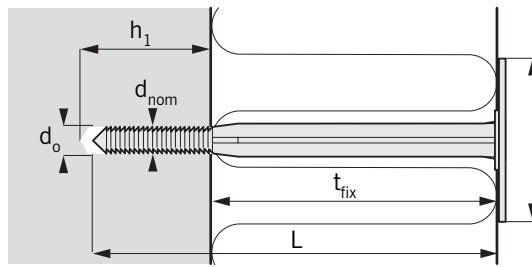
Telephone: +45 70 22 79 79  
Telefax: +45 70 22 79 89

Version 09.001

www.expandet.dk  
expandet@expandet.dk

©Expandet Screw Anchors A/S, 2006  
All rights reserved

Grafik: Vedkom / Expandet

**ISOPLØK I PLAST / METAL**

Type	Dimensioner			Montage		Bæreevne		
PLAST	$d_{nom}$	L	$t_{fix}$	$d_0$	$h_1$	$N_{Rd}$		
Expandet Isopløk i plast	Udvendig ankerdiameter mm	Ankerlængde mm	Emnetykkelse (Max.) mm	Bor-diameter mm	Bor-dybde mm	<b>Direkte træk</b> Regningsmæssig aksial bæreevne		
						Beton kN <sup>♦</sup>	Massiv mursten kN <sup>◇</sup>	Kalkandsten kN <sup>◇</sup>
8 x 80	8	80	30- 50	8	40	0,18	0,15	0,14
8 x 100	8	100	60- 70	8	40	0,18	0,15	0,14
8 x 120	8	120	80- 90	8	40	0,18	0,15	0,14
8 x 140	8	140	100-110	8	40	0,18	0,15	0,14
8 x 160	8	160	120-130	8	40	0,18	0,15	0,14
8 x 180	8	180	140-150	8	40	0,18	0,15	0,14
8 x 200	8	200	160-170	8	40	0,18	0,15	0,14
8 x 220	8	220	180-190	8	40	0,18	0,15	0,14
8 x 240	8	240	200-210	8	40	0,18	0,15	0,14

♦ Regningsmæssig aksial bæreevne gælder for et enkelt anker i beton  $\geq$ C20/25 (B20).

◇ Regningsmæssig aksial bæreevne gælder for et enkelt anker i kalksandsten og massiv mursten med en minimum trykstyrke på 15 N/mm<sup>2</sup>.

Partialkoefficient for materiale ( $\gamma_m$ ) er indeholdt i de angivne regningsmæssige bæreevner.

**Vigtigt:** Læs Expandets "Principper for Fastgørelse" for generel information om befæstigelse, samt oplysninger om ansvarsbegrænsning. (Kan downloades på [www.expandet.dk](http://www.expandet.dk))

Type	Dimensioner			Montage		Bæreevne			
METAL	$d_{nom}$	L	$t_{fix}$	$d_0$	$h_1$	$N_{Rd}$			
Expandet Isopløk i metal	Udvendig ankerdiameter mm	Ankerlængde mm	Emnetykkelse (Max.) mm	Bor-diameter mm	Bor-dybde mm	<b>Direkte træk</b> Regningsmæssig aksial bæreevne			
						Beton kN	Massiv mursten kN	Hulsten kN	Porebeton (P4) kN
8 x 90	8	90	50 (40) <sup>◇</sup>	8	40 (50) <sup>◇</sup>	0,3	0,3	0,1	0,1
8 x 110	8	110	80 (70) <sup>◇</sup>	8	40 (50) <sup>◇</sup>	0,3	0,3	0,1	0,1
8 x 140	8	140	110 (100) <sup>◇</sup>	8	40 (50) <sup>◇</sup>	0,3	0,3	0,1	0,1
8 x 170	8	170	140 (130) <sup>◇</sup>	8	40 (50) <sup>◇</sup>	0,3	0,3	0,1	0,1
8 x 200	8	200	170 (160) <sup>◇</sup>	8	40 (50) <sup>◇</sup>	0,3	0,3	0,1	0,1
8 x 250	8	250	200 (190) <sup>◇</sup>	8	50 (60) <sup>◇</sup>	0,3	0,3	0,1	0,1

◇ Tal i parentes gælder for montage i hulsten og porebeton.

Regningsmæssig bæreevne gælder for et enkelt anker.

**Vigtigt:** Læs Expandets "Principper for Fastgørelse" for generel information om befæstigelse, samt oplysninger om ansvarsbegrænsning. (Kan downloades på [www.expandet.dk](http://www.expandet.dk))



EXPANDET SCREW ANCHORS A/S  
 Svendebuen 2-6  
 3230 Græsted  
 Danmark

Telephone: +45 70 22 79 79  
 Telefax: +45 70 22 79 89

Version 09.001

www.expandet.dk  
 expandet@expandet.dk

Grafik: Vedkom / Expandet  
 ©Expandet Screw Anchors A/S, 2006  
 All rights reserved